



NECESIDADES EDUCATIVAS ESPECIALES



GUÍA PARA DOCENTES

Tabla de Contenido

<u>Presentación</u>	1
<u>Qué son NEE?</u>	2
<u>Qué es una discapacidad?</u>	3
<u>Tipos de discapacidad</u>	4
<u>Trastornos y tipos</u>	5
<u>Capacidades excepcionales y tipos</u>	6
<u>Pasos para la remisión de estudiantes</u>	7
<u>Tiflogía y remisión</u>	8
<u>Fonoaudiología y remisión</u>	9
<u>Procesos lingüísticos y remisión</u>	10
<u>Qué es TDH y Características</u>	11
<u>Cómo ayudar a un TDH</u>	12
<u>Recomendaciones para ser evaluado</u>	13
<u>Qué es TOD y características</u>	14
<u>Qué es TEA y características</u>	15
<u>Datos curiosos</u>	16
<u>Que es un PIAR</u>	17
<u>Recuerda</u>	18

ALBERTO DIAZ MUÑOZ ESCUELA INCLUSIVA...!

Respondemos a la diversidad de características de los estudiantes, promoviendo su desarrollo, aprendizaje y participación, sin discriminarlos o excluirlos.

En el Alberto Díaz Muñoz entendemos que, aunque somos distintos todos podemos aprender y brindamos el apoyo pedagógico para que los estudiantes que tienen alguna necesidad puedan acceder al conocimiento.

Presentamos esta información valiosa sustentada en el Dcto 1421 de 2007 que orienta la atención a población con discapacidad o competencias excepcionales altas, esperamos sea de consulta permanente.

Un agradecimiento especial a nuestras profesionales de apoyo Ana María y María Alejandra por ayudarnos a recopilar este valioso material pedagógico, que ponemos al servicio de todos para seguir construyendo respeto en las aulas.

ALBERTISTAS DE CORAZON!!

Astrid Johana Estrada López.

Rectora.

Cada día es único e irrepetible, la vida es maravillosa, ama, ríe y sobre todo... ¡Nunca dejes de soñar!
"Santa Teresa de calcuta"



Que son necesidades educativas especiales (NEE)?

Se define como aquellos estudiantes que requieren atención específica durante parte de su escolarización o a lo largo de todo este periodo. Esta atención especial se derivará de diferentes grados y capacidades personales de orden físico, psíquico, cognitivo o sensorial



Que es una discapacidad?

Es una afección del cuerpo o la mente (deficiencia) que hace mas difícil que la persona realice ciertas actividades (limitación a la actividad) e interactúe con el mundo que la rodea (restricciones a la participación).



Tipos de discapacidades que se encuentran

- Discapacidad auditiva Usuario de LSC (lengua de señas colombiana)
- Discapacidad auditiva- usuario del castellano
- Discapacidad visual- baja visión irreversible
- Discapacidad visual -ceguera sordo ceguera
- Discapacidad intelectual
- Discapacidad psicosocial- mental
- Discapacidad física
- Discapacidad psicosocial- trastorno del espectro autista



Que es un trastorno?

Los trastornos son alteraciones y perturbaciones que afectan las funciones cotidianas de una persona, estos pueden ser de origen físico o mental.



Tipos de Transtornos

- Trastorno por déficit de atención con/sin hiperactividad
- Trastorno específicos de aprendizaje escolar
- Trastorno específicos de aprendizaje escolar y por déficits

Qué son capacidades excepcionales?

Persona con una capacidad global, que obtiene resultados muy altos en pruebas para medir la capacidad intelectual y los conocimientos generales. También pueden presentarse capacidades o talentos excepcionales en personas con discapacidad.



Tipos de capacidades excepcionales

- Talento excepcional en tecnología
- Talento excepcional en liderazgo social y emprendimiento
- Talento excepcional ciencias naturales o básicas
- Talento excepcional artes o en letras
- Talento excepcional en actividad física ejercicio y deporte
- Talento excepcional en ciencias sociales o humanas.

Pasos para la remisión de estudiantes con NEE

Paso 1

El docente identifica presuntas dificultades, remite al proceso de apoyo.

Paso 2

El profesional de apoyo evalúa el estudiante.

Paso 3

Se socializa con la familia para fortalecer la red de apoyo

Paso 4

entrega de remisión con la respectiva información del estudiante resaltando lo que se está presentando con él, con el fin de que desde el servicio médico pueda ser evaluado confirmando o descartando algún tipo de DX.

Que es la tiflología?

La tiflología es la ciencia que estudia las condiciones y la problemática que rodea a las personas con discapacidad visual, con el fin de desarrollar soluciones para conseguir su plena integración laboral, social y cultural.



Criterios de remisión a Tiflología

- Dificultad para percibir la luz con sus diferentes tonalidades
- Dificultad en diferenciar formas, tamaños y colores
- Dificultad para observar objetos y larga o corta distancia con sus características
- Estudiantes que presenten dificultades anteriormente mencionadas pese a usar gafas, lentes de contacto o haberse practicado una cirugía
- Estudiantes que ya poseen un DX

Qué es la fonoaudiología?

La fonoaudiología, se encarga de evaluar, diagnosticar y tratar todo el ciclo vital en las áreas de comunicación humana, especialmente de los trastornos del habla y la audición.



Criterios de remisión a Fonoaudiología

Aquellos estudiantes que presentan:

- Errores específicos en la lectura y la escritura: direccionalidad, en los trazos, dificultad en el agarre de pinza, escritura no comprensible.
- Atención dispersa
- Problemas de comprensión lectora
- Fracaso escolar
- A los 5 años aun no dice la /r/ o la /RR./

Qué son los procesos lingüísticos L.S.C?

La Lengua de Señas Colombiana o L.S.C., es la lengua de señas empleada por la comunidad sorda en Colombia.



Criterios de remisión a procesos lingüísticos L.S.C

- El estudiante debe contar con diagnóstico médico por pérdida auditiva
- El estudiante debe ser sordo profundo y que sea usuario de lengua de señas
- Los estudiantes con hipoacusia, es decir pérdida auditiva mayor o igual a 70 decibeles y que no cuente con ningún tipo de ayuda tecnológica como audífonos o implantes.

Qué se define por TDAH?

El trastorno por déficit de atención e hiperactividad (TDAH) es un trastorno mental que comprende una combinación de problemas persistentes, Como dificultad para prestar atención, hiperactividad y conducta impulsiva. El TDAH en los adultos puede llevar a relaciones inestables, mal desempeño en el trabajo o en la escuela, Baja autoestima y otros problemas

Características!!

- Olvidar o perder las cosas con mucha frecuencia.
- Retorcerse o moverse nerviosamente.
- Hablar mucho.
- Cometer errores por descuido o correr riesgos innecesarios.
- Tener problemas para resistir la tentación.
- Tener problemas para respetar turnos.
- Tener dificultades para llevarse bien con otros.



Como me puedes ayudar si tengo TDAH!!

- Bríndame retroalimentación frecuente y esté atento a los comportamientos positivos;
- Ten en cuenta la influencia del TDAH en las emociones, como cuando hay problemas de autoestima o dificultad para manejar los sentimientos;
- Avísame varias veces y con suficiente anticipación antes de hacer transiciones y cambios en las rutinas.
- Entiende que los niños con TDAH podrían necesitar ayuda adicional para redirigir su atención.

Recomendaciones para ser evaluado

- Deje bien claras las asignaciones y verifique con los estudiantes si entendieron lo que tienen que hacer.
- Asegúrese de que las tareas no sean largas y repetitivas
- Dar tiempo para moverse y hacer ejercicio
- Brindar opciones para demostrar su dominio (por ejemplo, deje que el alumno escoja entre un ensayo escrito, un informe oral, un examen en línea o un proyecto de práctica



Que es el TOD?

El trastorno de oposición desafiante (TOD) es un trastorno del comportamiento de la niñez y la adolescencia. Quienes padecen este trastorno presentan conductas negativas, hostiles y desafiantes mucho más a menudo que la mayoría de las personas de la misma edad. Tal es así que estas conductas comienzan a afectar de manera negativa sus relaciones interpersonales y su desempeño académico, laboral y familiar.

Características!!

- Discuten con los adultos
- Pierden los estribos
- Se niegan a seguir las reglas o peticiones de los adultos
- Molestan a los demás deliberadamente y son molestados por otros
- Están enojados y resentidos
- Son rencorosos o vengativos
- Culpan a otros de sus propios errores
- Tienen baja autoestima

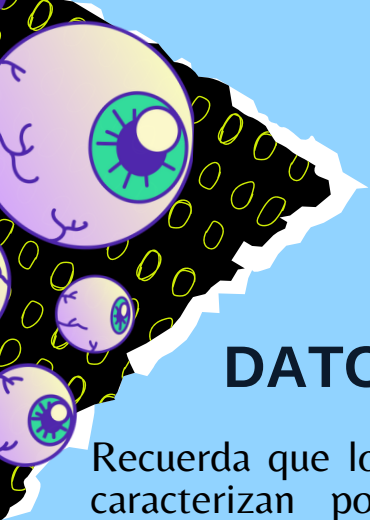
Qué es el TEA?

Trastornos del Espectro Autista, se definen como una disfunción neurológica crónica con fuerte base genética que desde edades tempranas se manifiesta en una serie de síntomas relacionados con la interacción social, la comunicación y la falta de flexibilidad en el razonamiento y comportamientos.

Características!!

- Evitar mirar a los ojos a otra persona o no mantener el contacto visual
- No responder cuando lo llaman por su nombre.
- No mostrar expresiones faciales.
- Estado de animo inestable.
- Repite acciones en el juego o palabras.





DATO CURIOSO

Recuerda que los estudiantes con NEE se caracterizan por tener cualidades muy particulares, lo cual nos lleva a conocer diferentes herramientas que nos pueden ayudar con algunas situaciones que se pueden presentar en el aula.

Es importante reconocer que dichas herramientas pueden ser implementadas para atender a toda la población estudiantil y así ayudarnos entre todos.

Definamos que es un PIAR?



Plan Individual de Ajustes Razonables.

herramienta utilizada para garantizar los procesos de enseñanza y aprendizaje de las personas con discapacidad, basados en la caracterización pedagógica y social, que incluye los apoyos y ajustes razonables requeridos para el estudiante, entre ellos los curriculares, de infraestructura y todos los demás necesarios para garantizar el aprendizaje, la participación, permanencia y promoción. Son insumo para la planeación de aula del respectivo docente y el plan de mejoramiento institucional.

RECUERDA



- El PIAR debe ser elaborado por el docente de aula. Con el apoyo del profesional de apoyo de NEE
- El PIAR debe partir de la valoración pedagógica.
- El PIAR debe fijar las metas y objetivos que deben alcanzarse a lo largo del grado escolar.
- El PIAR debe incluir los ajustes razonables.
- El PIAR requiere de la creatividad y de la innovación de los maestros.
- En el PIAR también hay que decir lo que no funciona.
- El PIAR sirve para evaluar.